

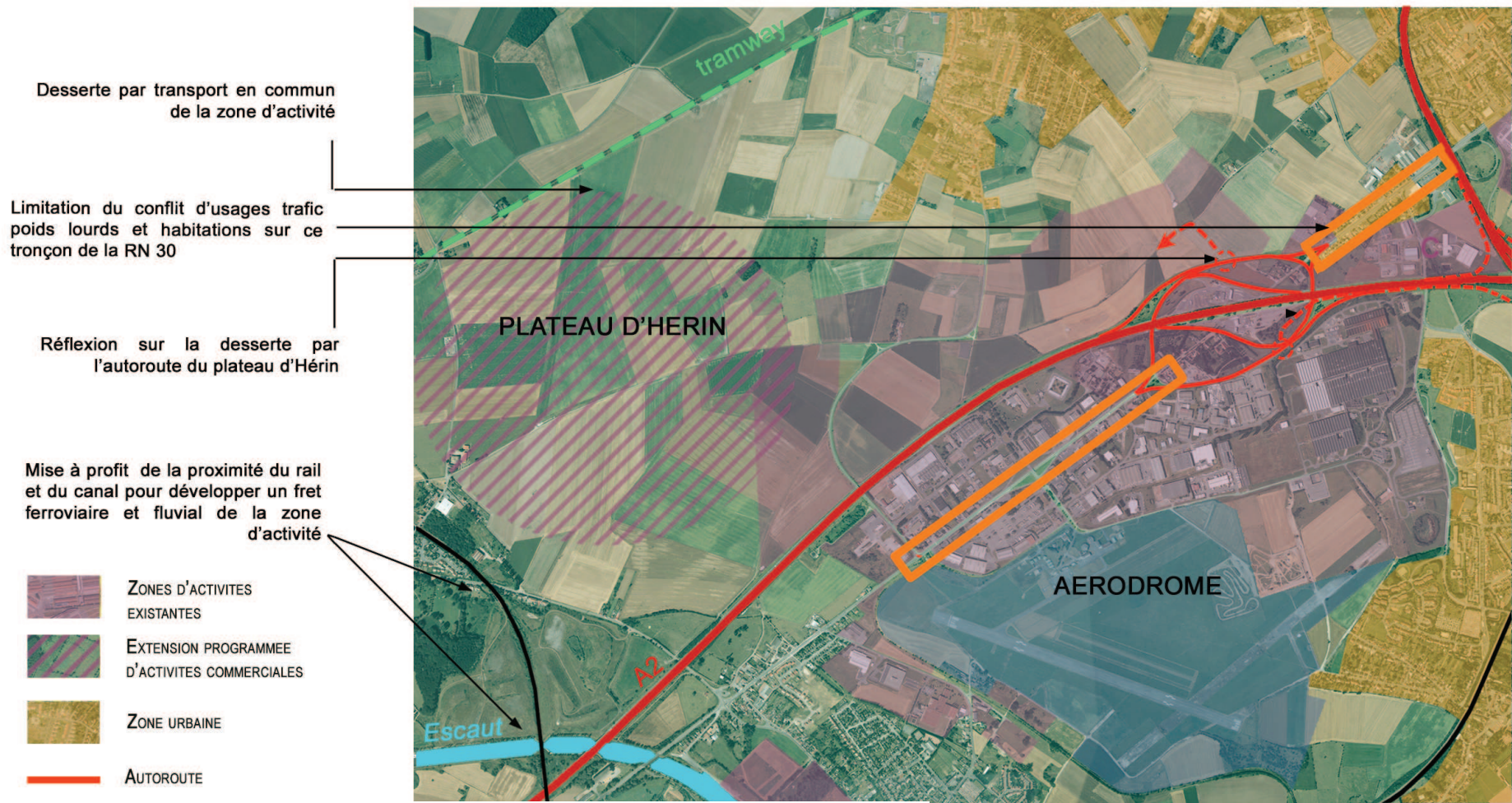
Secteur du plateau d'Hérin

Projet d'amélioration de la desserte du Parc d'activités de l'aérodrome ouest à partir de l'échangeur dit du "ballon de rugby"

Projet de création à terme du Parc d'activités du plateau d'HERIN

Enjeux :

- élaborer un projet paysager de grande ampleur à l'échelle du "ballon de rugby", et des sites d'activités qu'il dessert dont l'emprise à terme (Parcs d'activités de l'Aérodrome ouest et est + plateau d'Hérin) équivaldra à celle de la Commune de Valenciennes. Cet aménagement constituerait en outre sur l'A2 le "pendant" de celui de l'entrée de sud de Valenciennes



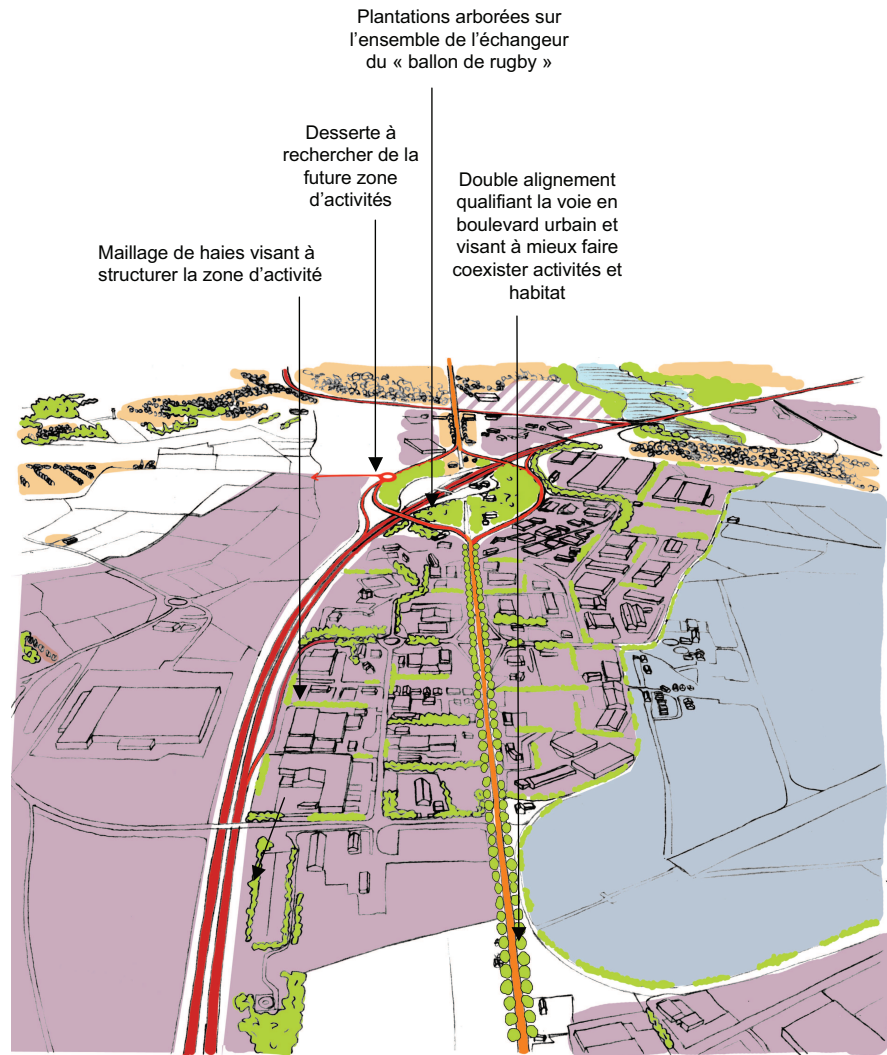
Les principes d'intervention sur le secteur du Plateau d'Hérin

Secteur du plateau d'Hérin



Les opérations programmées sur le secteur du Plateau d'Hérin

- ZONES D'ACTIVITÉS EXISTANTES
- ZONES D'ACTIVITÉS FUTURES
- ZONE URBANISÉE
- EXTENSION URBAINE PROGRAMMÉE AU SCHEMA DIRECTEUR
- STRUCTURES VÉGÉTALES
- AUTOROUTE
- RÉSEAU SECONDAIRE (SECTION EXISTANTE)



Les principes d'intervention sur le secteur du Plateau d'Hérin

Entrée Sud-Ouest de Valenciennes

Le franchissement de la vallée de l'Escaut par le viaduc de Trith, l'étang du vignoble, les coteaux, les confrontations d'échelle entre le bâti résidentiel et les masses énormes des usines participent à la création d'un paysage particulièrement fort.

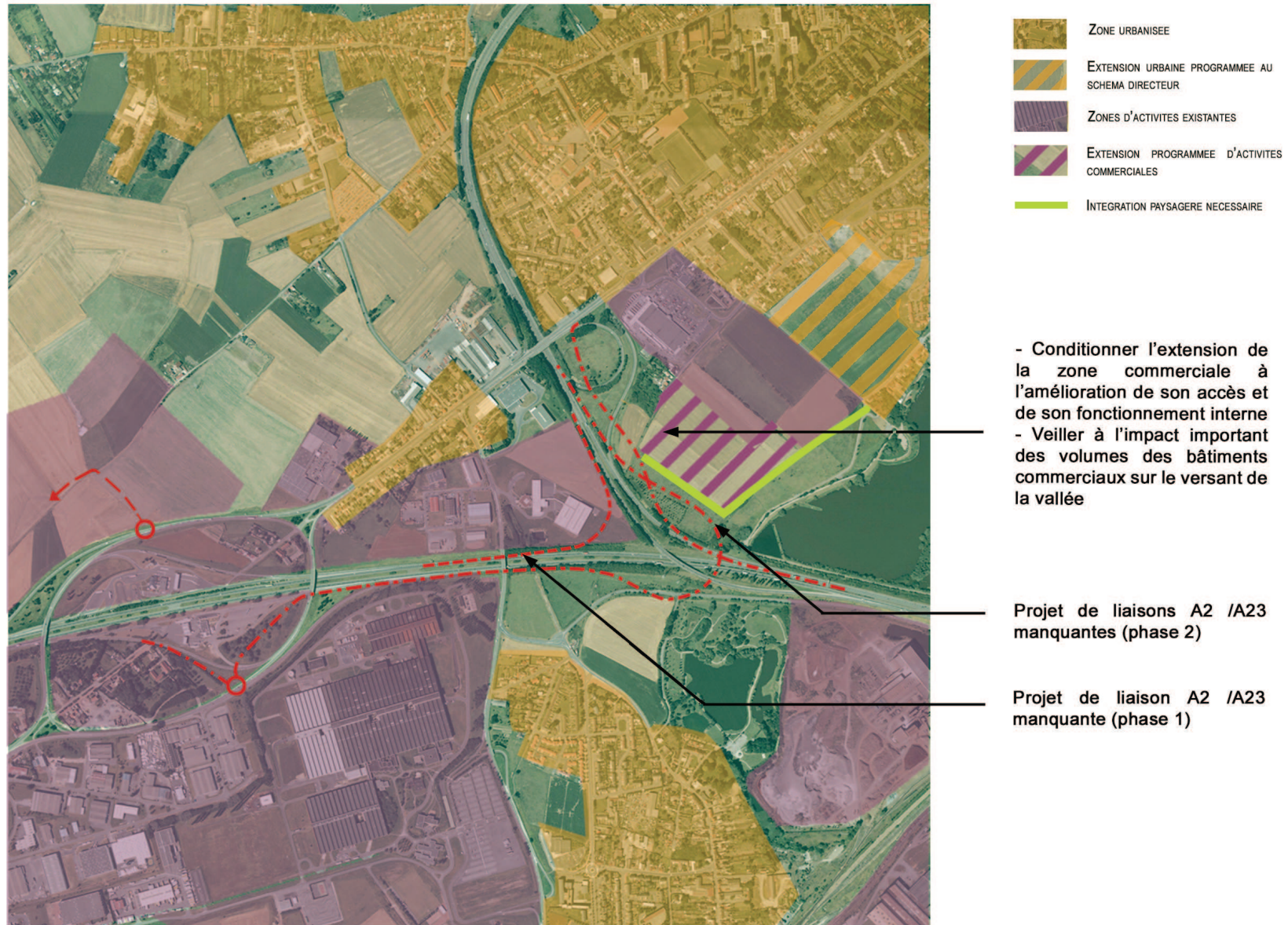
Le coteau exposé au sud, introduisait une référence géographique particulièrement lisible est désormais en partie occupé par une zone commerciale, qui bénéficie d'un projet d'extension entre RN 30 et étang du Vignoble.

Par ailleurs, l'accès à cette zone est rendue difficile par la configuration des infrastructures et par la saturation rapide des points d'échange.

Enjeux :

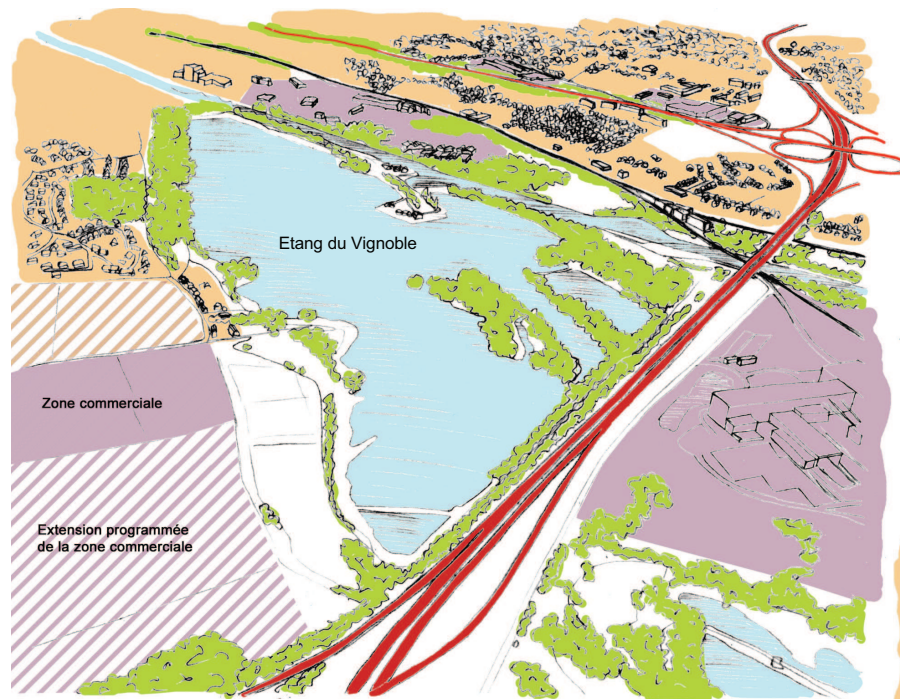
- réduire l'emprise et définir une organisation du parc d'activités qui préserve une distance entre autoroute et bâti nouveau et ménage des vues longues depuis l'autoroute sur l'étang du Vignoble.
- améliorer l'accessibilité
- maîtriser l'impact important des volumes des bâtiments commerciaux sur le versant de la vallée

Entrée Sud-Ouest de Valenciennes



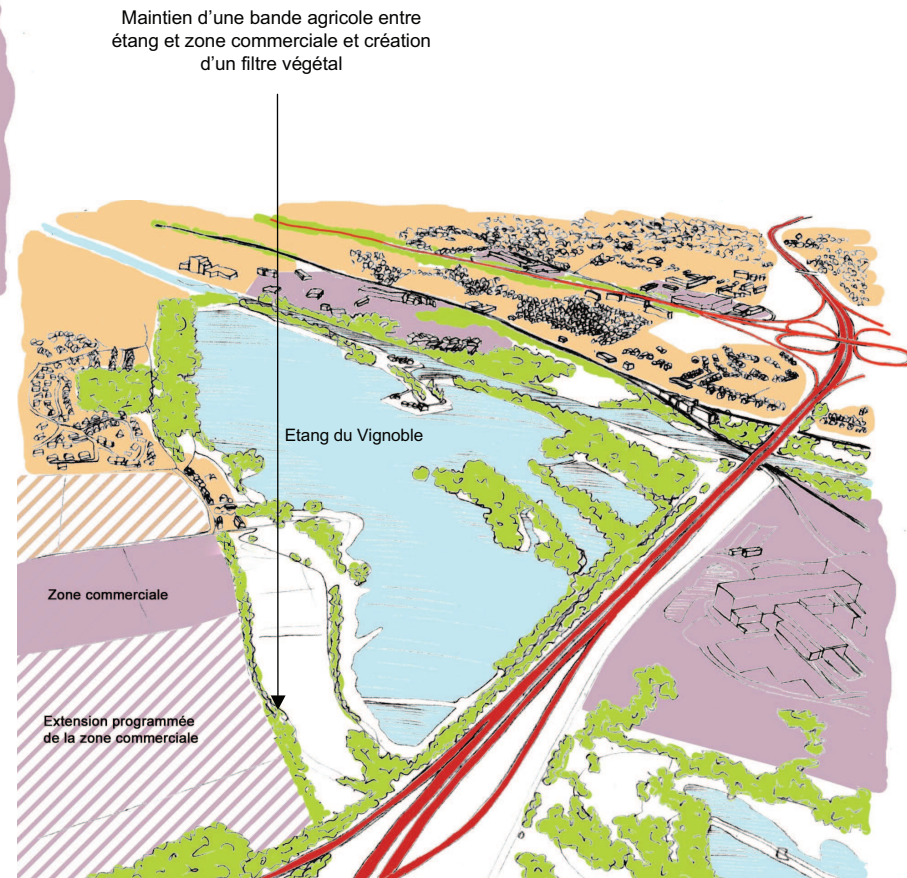
Echangeur de La Sentinelle : principes d'intervention

Entrée Sud-Ouest de Valenciennes



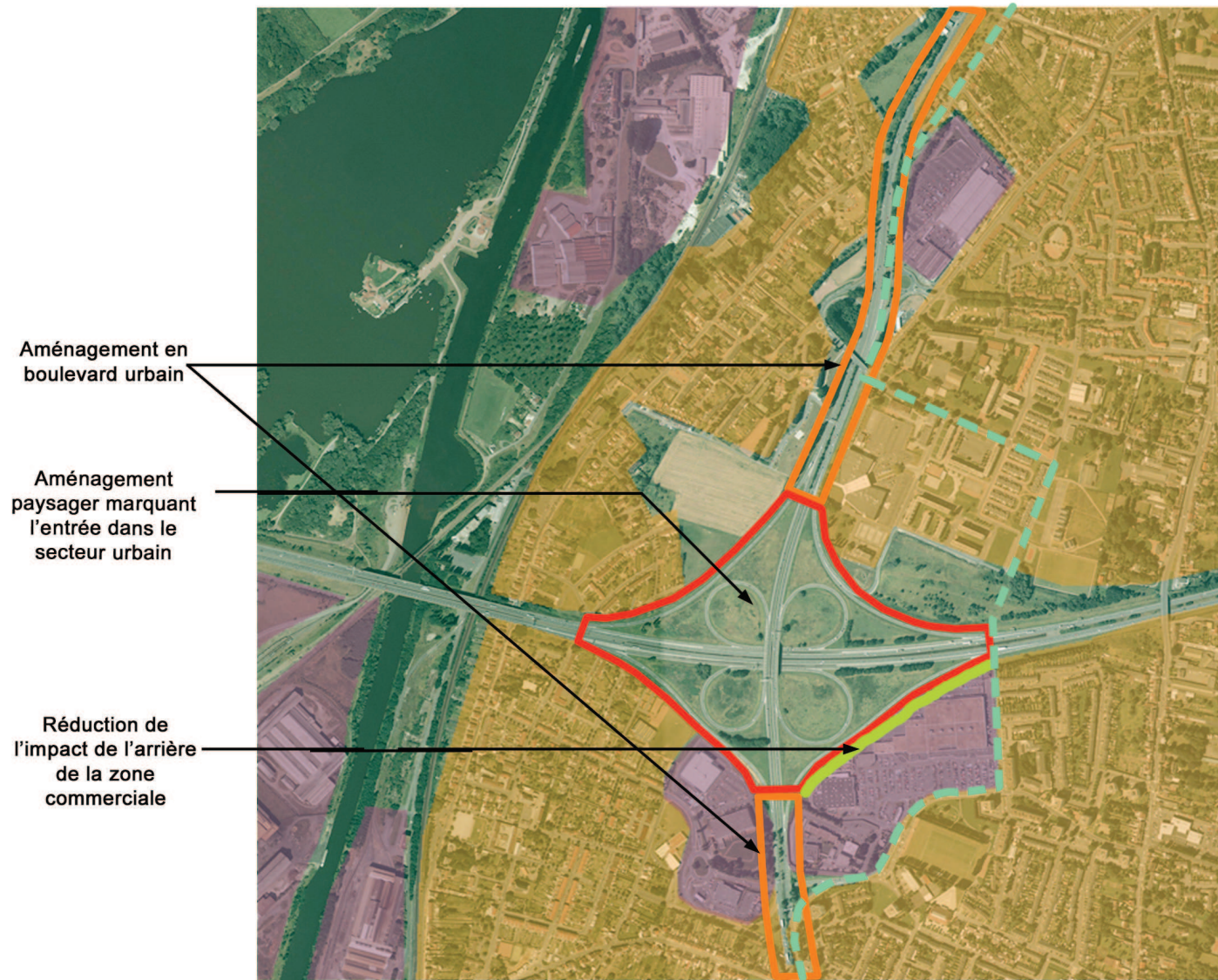
Les opérations programmées entre RN30 et étang du Vignoble

- ZONES D'ACTIVITÉS EXISTANTES
- ZONES D'ACTIVITÉS FUTURES
- ZONE URBANISEE
- EXTENSION URBAINE PROGRAMMEE AU SCHEMA DIRECTEUR
- STRUCTURES VEGETALES
- AUTOROUTE



Les propositions d'intervention sur le secteur de Petite Forêt

Entrée Sud de Valenciennes



Elle est composée d'un trèfle parfait, "comme on en voit dans les livres". L'espace occupé par l'échangeur pourrait faire l'objet d'un projet paysager fort qui mette en valeur l'entrée principale de Valenciennes depuis le réseau d'infrastructures autoroutières

-  ZONE URBANISEE
-  EXTENSION URBAINE PROGRAMMEE AU SCHEMA DIRECTEUR
-  ZONES D'ACTIVITES EXISTANTES
-  EXTENSION PROGRAMMEE D'ACTIVITES COMMERCIALES
-  INTEGRATION PAYSAGERE NECESSAIRE
-  TRANSPORT COMMUN EN SITE PROPRE
-  EMPRISE DE L'ECHANGEUR
-  ENTREE DE L'AGGLOMERATION : AMENAGEMENT SOUHAITABLE EN BOULEVARD URBAIN

Echangeur entrée Sud de Valenciennes - principes d'interventions