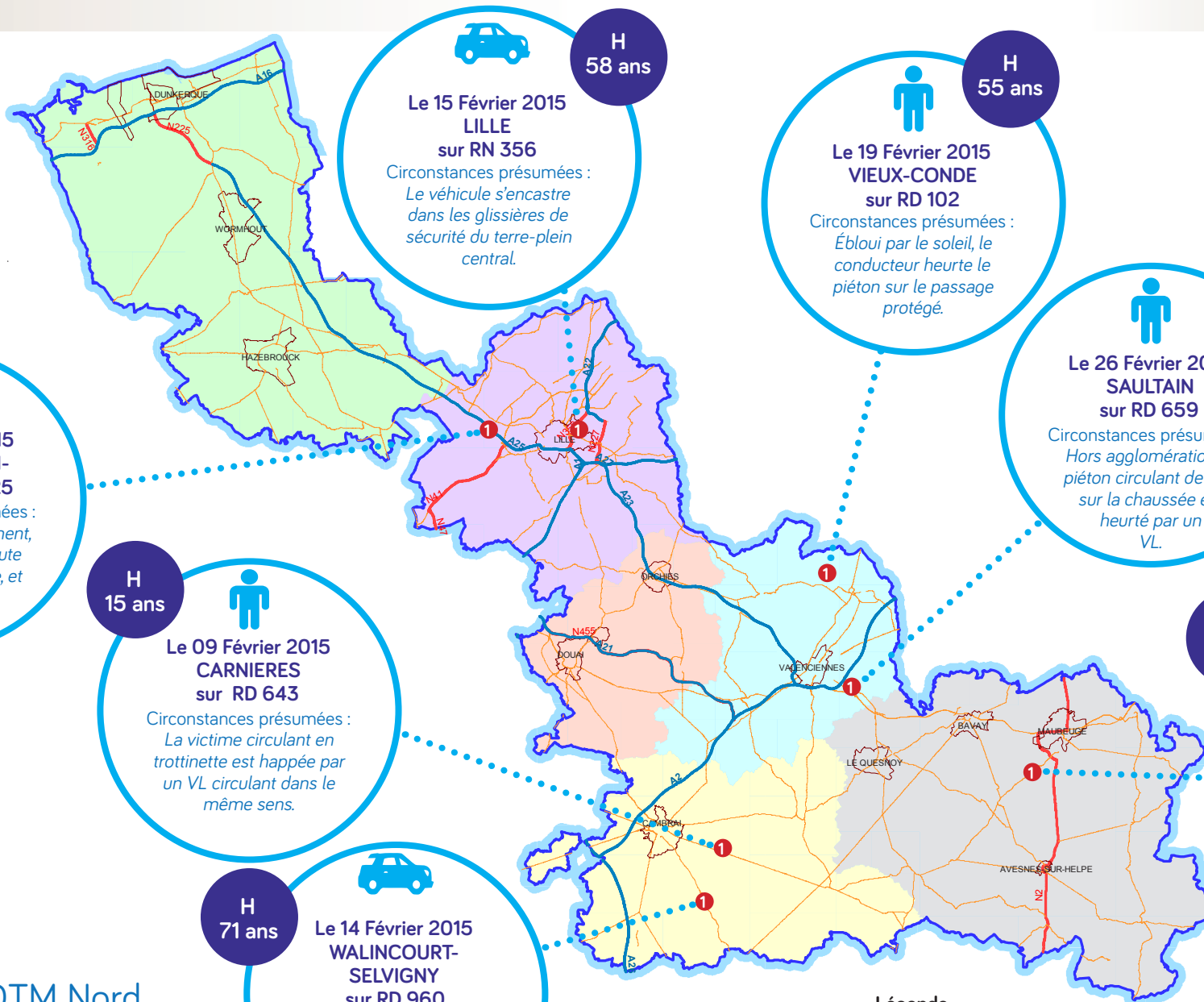
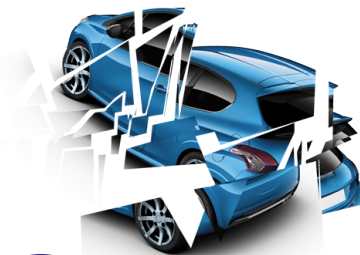


Les accidents mortels dans le NORD

FEVRIER 2015

SÉCURITÉ ROUTIÈRE
TOUS RESPONSABLES



H 59 ans

**Le 07 Février 2015
ENNETIERES-EN-
WEPPEES sur A 25**

Circonstances présumées :
Suite à un ralentissement,
le motocycliste percute
l'arrière d'un véhicule, et
chute.

H 58 ans

**Le 15 Février 2015
LILLE
sur RN 356**

Circonstances présumées :
Le véhicule s'encastre
dans les glissières de
sécurité du terre-plein
central.

H 55 ans

**Le 19 Février 2015
VIEUX-CONDE
sur RD 102**

Circonstances présumées :
Ébloui par le soleil, le
conducteur heurte le
piéton sur le passage
protégé.

H 20 ans

**Le 26 Février 2015
SAULTAIN
sur RD 659**

Circonstances présumées :
Hors agglomération, le
piéton circulant de nuit
sur la chaussée est
heurte par un
VL.

H 15 ans

**Le 09 Février 2015
CARNIERES
sur RD 643**

Circonstances présumées :
La victime circulant en
trottinette est happée par
un VL circulant dans le
même sens.

F 61 ans

**Le 10 Février 2015
ST-REMY-DU-NORD
sur RD 959**

Circonstances présumées :
Après des embardées, un
VL circulant à vive allure
s'encastre dans un autre
VL arrivant en face.

H 71 ans

**Le 14 Février 2015
WALINCOURT-
SELVIGNY
sur RD 960**

Circonstances présumées :
Le conducteur perd le
contrôle de son véhicule
dans une courbe à
droite.



DDTM Nord

Service Sécurité Risques et Crises
Sécurité Routière et Circulation
Sources : Bd carto © IGN 2009 - Forces de l'ordre
Ech : 1 / 500000 ème Date : 06 / 03 / 2015

Légende
Détail Accidents Mortels
N Nombre de victimes

Total :
7
personnes tuées