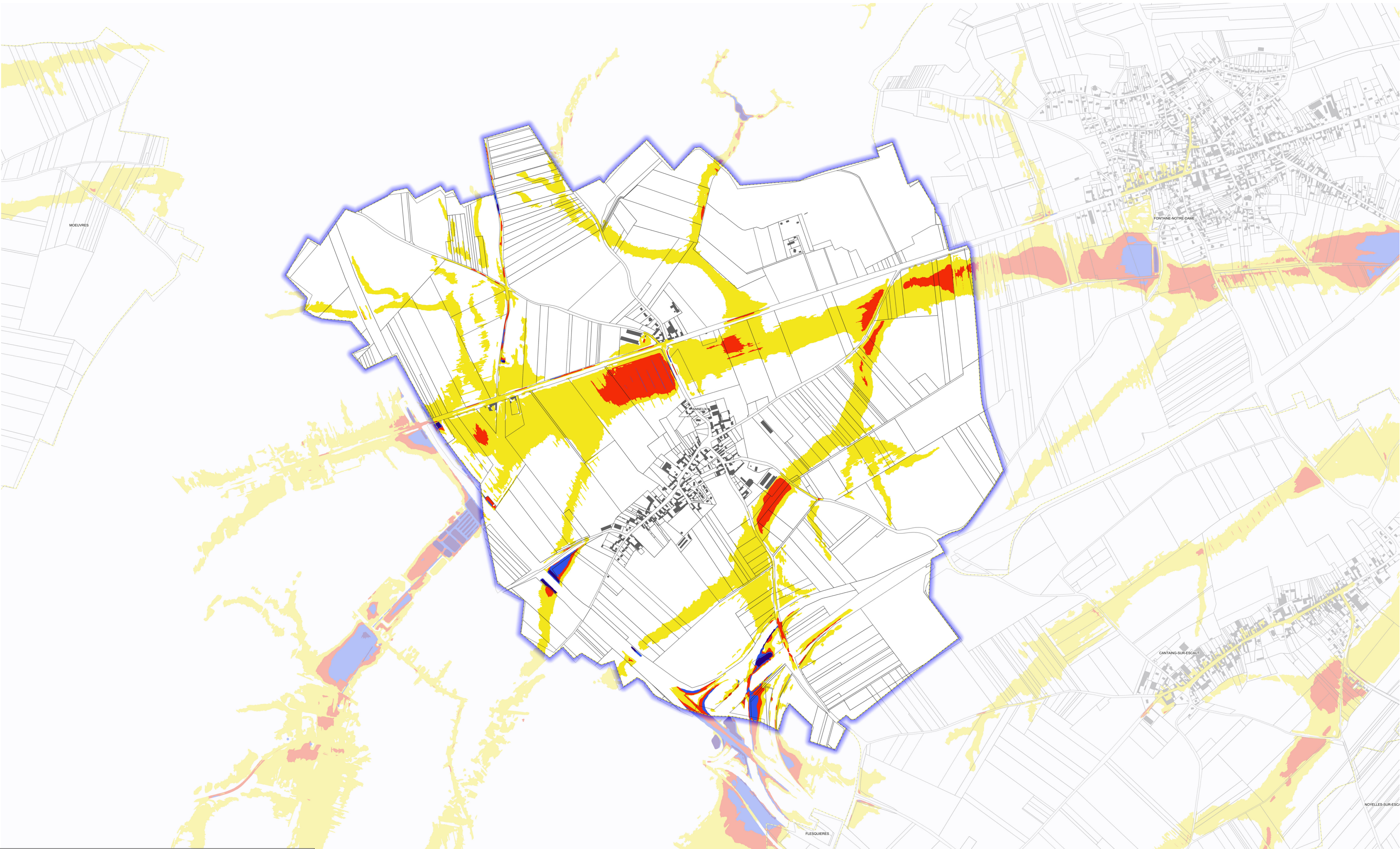



Aléa ruissellement Cambrésis sur la commune de ANNEUX

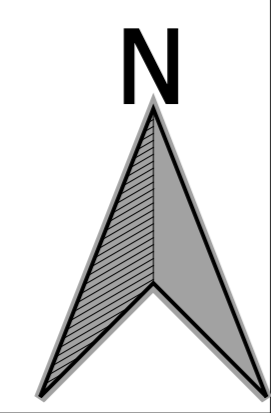


0 1 2 km

Aléa ruissellement secteur Escaut Aléa ruissellement secteur Sensée

■ aléa faible (h<0.5m)	■ aléa faible (h<0.5m)	□ Limites communales	■ Bâti	□ Parcelles
■ aléa modéré (0.5<h<1m)	■ aléa modéré (0.5<h<1m)			
■ aléa fort (1<h<2m)				
■ aléa très fort (h>2m)				


PRÉFET DU NORD
Liberté
Égalité
Fraternité
62 Boulevard de Belfort
CS 90007
59042 LILLE CEDEX
Direction départementale
des territoires et de la mer
Service Sécurité Risques et Crises
Unité Risques et Crises



DOTM59/SSRC/RC - mise à jour : 07 juillet 2022
Sources : IGN, DGI PCT, DOTM59