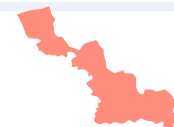


BAROMÈTRE MENSUEL - NOVEMBRE 2023

OBSERVATOIRE DÉPARTEMENTAL SÉCURITÉ ROUTIÈRE

BILAN DÉPARTEMENTAL - OCTOBRE 2023



	Accidents corporels	Personnes décédées	Personnes blessées	dont blessées hospitalisées (+ de 24h)*
Novembre 2023	85	9	101	28
Novembre 2022	104	11	122	29
Variation Novembre 2023 / 2022	-18	-2	-21	-1
Janvier - Novembre 2023	922	87	1122	400
Janvier - Novembre 2022	1074	89	1314	431
Variation 2023 / 2022	-152	-2	-192	-31

Sources : les données provisoires ont été calculées à partir des informations « télégrammes » et « Portail Accidents » communiquées par les Forces de l'Ordre (arrêtées au 15/11/2023). Les données définitives proviennent de la base de données TRAXY (fichiers BAAC).

* Dans le cadre de la mise en place du nouveau système d'information, les données sur les blessés hospitalisés sont diffusées à titre indicatif car ils ne sont pas labellisés.

Personnes décédées	Piétons	EPDM**	Cyclistes	Cyclomotoristes	Motocyclistes	Automobilistes	PL	Autres*	Total	Evolution en pourcentage
Novembre 2023	4	0	0	0	0	5	0	0	9	
Novembre 2022	3	0	0	1	1	6	0	0	11	
Variation 2023/2022	+1	0	0	-1	-1	-1	0	0	-2	
Cumul 2023	14	1	7	2	11	51	1	0	87	
Cumul 2022	24	2	10	2	17	31	1	2	89	
Variation cumul 2023/2022	-10	-1	-3	0	-6	+20	0	-2	-2	-2%

* Voitures, trains, trams, engins spéciaux, tracteurs agricoles, quads, autres véhicules.

** EDPM : Engin de Déplacement Personnel Motorisé (trotinettes électriques, gyropodes, monoroues, hoverboards ...)

Au mois de novembre 2023

9 personnes sont décédées sur les routes du département du Nord en novembre 2023.

La mortalité est en baisse de 18 % par rapport à novembre 2022.

44 % des tués sont des usagers vulnérables (4 piétons) alors qu'ils représentaient 36 % des tués en novembre 2022.

La représentativité de la mortalité des usagers en mobilité douce (piétons, cyclistes ou EDPM) en novembre 2023, soit **44 % des tués**, augmente de 8 points par rapport à novembre 2022.

Le nombre d'accidents corporels enregistrés par les forces de l'ordre s'établit à **85 en novembre 2023**, soit une baisse de 18 % par rapport à novembre 2022.

Le nombre des personnes blessées s'établit à **101 en novembre 2023**, soit une baisse de 17 % par rapport à novembre 2022.

Du 1er janvier au 31 novembre 2023

87 personnes sont décédées sur les routes du département du Nord depuis le début de l'année, soit **2 de moins qu'en 2022** (baisse de 2%).

La représentativité des "usagers vulnérables" tués baisse de 22 points par rapport à 2022 et (40 % en 2023 contre 62 % en 2022).

59 % des personnes tuées sont des **automobilistes** (qu'ils soient conducteur ou passager), contre 34 % en 2022.

Le nombre des accidents corporels enregistrés par les forces de l'ordre s'établit à **922** depuis le début de l'année soit une baisse de 14 % par rapport à 2022.

Le nombre des personnes blessées s'établit à **1122** au 31 novembre 2023 soit une baisse de 15 % par rapport à la même période en 2022.

Commentaires

ÉVOLUTION SUR 12 MOIS GLISSANTS

Décembre 2022 à novembre 2023	Décembre 2021 à novembre 2022	
1002	1157 (-13%)	Accidents corporels
95	101 (- 6 %)	Personnes décédées
1 220	1417 (- 14 %)	Personnes blessées
427	646 (- 34 %)	dont blessées hospitalisées (+ de 24h)*

* Dans le cadre de la mise en place du nouveau système d'information, les données sur les blessés hospitalisés sont diffusées à titre indicatif mais ne sont pas labellisées.



De décembre 2022 à novembre 2023 par rapport à la période décembre 2021 à novembre 2022, le nombre de personnes tuées diminue de **6 %** dans le département du Nord. Le nombre de victimes (personnes tuées et blessées) baisse de **14 %**.

Evolution de la mortalité routière cumulée sur 12 mois selon le mode de déplacement

Personnes décédées	Piétons	EPDM	Cyclistes	Cyclomotoristes	Motocyclistes	Automobilistes	PL	Autres*	Total
P1 : Décembre 2022 à novembre 2023	18	1	7	2	12	54	1	0	95
P2 : Décembre 2021 à novembre 2022	26	2	11	3	18	38	1	2	101
Variation P1/P2	-8	-1	-4	1	-6	+16	0	-2	-6

Période 1 comparé à Période 2

- La mortalité des usagers vulnérables baisse de 17 points (42 % de décembre 2022 à novembre 2023 contre 59 % de décembre 2021 à novembre 2022).
- La représentativité des deux-roues motorisées tués baisse de 6 points (15 % en P 1 contre 21 % en P 2).
- La représentativité des automobilistes tués augmente de 19 points (57 % en P 1 contre 38 % en P 2).

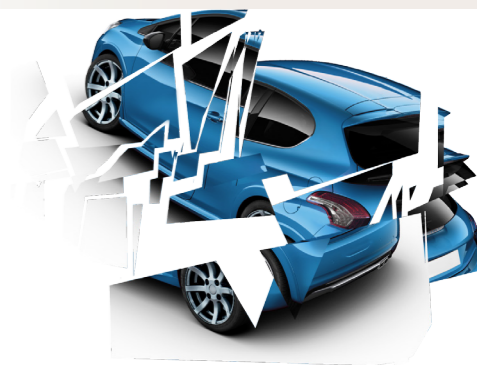
Evolution de la mortalité routière cumulée sur 12 mois selon l'âge

Personnes décédées	0-17 ans	18-24 ans	25-34 ans	35-49 ans	50-64 ans	65 ans et plus	Total
P1 : Décembre 2022 à novembre 2023	6	17	17	12	17	26	95
P2 : Décembre 2021 à novembre 2022	7	11	10	24	25	24	101
Variation P1/P2	-1	+6	+7	-12	-8	+2	-6

Période 1 comparé à Période 2

- La représentativité [18-34 ans] augmente de 15 points (36% en P 1 contre 21% en P 2).
- La représentativité des [35-64 ans] diminue de 18 points (31 % en P 1 contre 49 % en P 2).

Les accidents mortels dans le NORD



H 79 ans

8 novembre 2023 à 19h22
Capelle la grande sur la RD 2

Circonstances présumées :
Le conducteur effectue un demi-tour sur un passage à niveau. Le véhicule est percuté par un train.



H 40 ans

6 novembre 2023 à 9h15
Dunkerque sur la RD 79

Circonstances présumées:
Le piéton est percuté par un bus alors qu'il traversait sur le passage protégé



F 19 ans

3 novembre 2023 à 20h20
Warneton sur RM 945

Circonstances présumées:
Choc frontal entre deux véhicules, la passagère décède.



H 38 ans

19 novembre 2023 à 3h35
Loos sur A 25

Circonstances présumées:
Le piéton marchait le long de l'autoroute.

F 63 ans

11 novembre 2023 à 7h45
Bailleul sur voie communale

Circonstances présumées:
L'automobiliste perd le contrôle de son véhicule, qui chute dans le fossé rempli d'eau.

H 20 ans

17 novembre 2023 à 21h55
Requignies sur RD 1

Circonstances présumées:
Le conducteur a perdu le contrôle de son véhicule et a percuté un arbre.

H 25 ans

24 novembre 2023 à 18h06
Salomé sur RM 141

Circonstances présumées:
Le piéton est percuté par un train alors qu'il traversait le passage à niveau.

H ? ans

22 novembre 2023 à 18h30
Roubaix sur voie communale

Circonstances présumées:
Le piéton est percuté par un train alors qu'il traversait le passage à niveau.

H 84 ans

13 novembre 2023 à 12h45
Dimechaux sur RD 1

Circonstances présumées:
Le conducteur perd le contrôle de son véhicule et percute le véhicule qui arrive dans l'autre sens



DDTM Nord

Service Sécurité Risques et Crises
Sécurité Routière et Circulation
Sources : Bd carto © IGN 2009 - Forces de l'ordre
Ech : 1 / 500000 ème Date : 08/03/2019

En aggro
Hors aggro

Légende
Détail Accidents Mortels
N Nombre de victimes
P Passager(ère)

Total :
9 personnes tuées

