

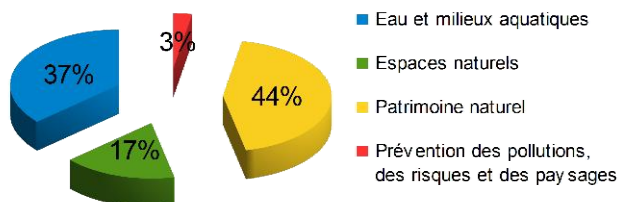
	Contrôles réalisés	Contrôles conformes	Contrôles non conformes	Conformité en cours	Procédures judiciaires		Procédures administratives	
					C1 à C4	C5 / D	PA	Autres
2014	1605*	1034 (64,4%)	554 (34,6%)	17 (1%)	189	164	39	162
2013	1465*	1009 (69%)	442 (31%)	14 (1%)	115	120	25	182
2012	1315	801	514			66		
2011	1221	925	296			69		

Sources : Les données provisoires ont été calculées à partir des informations provenant des services de l'État et de ses établissements publics en charge des polices de l'environnement.

* L'activité de surveillance générale du territoire réalisé par l'Office national de la chasse et de la faune sauvage (ONCFS) a été estimée à 600 contrôles (contre 550 en 2013)

Nature des contrôles – 2014

Répartition des contrôles par thématique



Nature des infractions et manquements administratifs relatifs à :

Eau et milieux aquatiques (code de l'environnement livre II) :

- Activités, installations et usage ;
- Dispositions propres aux cours d'eau non domaniaux ;

Espaces naturels (code de l'environnement livre III) :

- Protection et aménagement du littoral ;
- Réserves naturelles ;
- Sites classés et inscrits ;
- Paysages ;
- Accès à la nature (dont véhicules terrestres à moteurs) ;

Patrimoine naturel (code de l'environnement livre IV) :

- Préservation et surveillance du patrimoine naturel ;
- Activités soumises à autorisation ;
- Établissements détenant des animaux d'espèces non domestiques ;
- Conservation des habitats naturels, de la faune et de la flore sauvages ;
- Chasse ;
- Pêche en eau douce et gestion des ressources piscicoles.

Prévention des pollutions, des risques et des nuisances

- Prévention des risques naturels ;
- Protection du cadre de vie (dont publicité) ;
- Installations de stockage de déchets inertes ;

Taux de conformité

	Contrôles conformes	Contrôles non conformes	Conformité en cours	Total
Eau et milieux aquatiques	353	229	4	586
Espaces naturels	157	114		271
Patrimoine naturels	503	199	1	703
Prévention des pollutions, des risques et des paysages	21	12	12	45
Total	1034	554	17	1605

Répartition géographique des procédures judiciaires et administratives

	Avesnes sur Helpe	Cambrai	Douai	Dunkerque	Lille	Valenciennes	Total
Contrôles NC	86	66	80	113	90	119	554
Procédures pénales	38	24	25	13	26	38	164
Procédures administratives	12	9	3	2	6	7	39

Nature des contrôles – 2014

		Contrôles conformes	Contrôles non conformes	Conformité en cours	Total
Eau et milieu aquatiques	Assainissement - DO	22	1	4	27
	Braconnage d'espèces patrimoniales en eau douce	3			3
	Captage		2		2
	Conditionnalité – Environnement	63	82		145
	Conditionnalité – Protection des végétaux	13	43		56
	Contrôle des plans d'eau existants	7	1		8
	Contrôle de travaux en zones humides	65	3		68
	Contrôles ciblés	8	3		11
	ICPE avec rejets aqueux	113	12		125
	Obstacle à la continuité écologique	8	1		9
	Ouvrages de prélèvements	1	24		25
	Pêche	7	13		20
	Pollutions accidentelles	6	5		11
	Programmes d'action Nitrates dont prairies	18	20		38
	Usage des phytopharmaceutiques		18		18
ZNT	19	1		20	
Espaces naturels	Contrôle de la circulation des VTM		95		95
	Contrôle et surveillance des espaces protégés	142	13		155
	Sites Classés	15	6		21
Patrimoine naturel	Atteintes aux espèces et aux milieux		21		21
	Atteintes directes à la faune protégée		20		20
	Chasse		132		132
	Contrôle de subventions forestières	17			17
	Espèces protégées	4			4
	Faune sauvage captive	5	20	1	26
	lutte contre le braconnage		6		6
	N2000 – Contrôle de contrat	6			6
	N2000- Contrôle Évaluations des incidences	1			1
Surveillance générale du territoire	470			470	
Prévention des pollutions, des risques et des paysages	Publicité, enseignes et pré-enseignes	7		12	19
	Activités humaines réglementées – Déchets	5	12		17
	Digues et barrages	9			9
Total		1034	554	17	1605

CARTE GÉNÉRALE RÉPARTITION DES CONTRÔLES 2014

CONTRÔLES 2014

- > 7 contrôles (21 communes)
- 4 à 6 contrôles (49 communes)
- 3 contrôles (55 communes)
- 2 contrôles (83 communes)
- Contrôle unique (170 communes)

REPARTITION_DES_CONTRÔLES_TOTAL_2014.wor

**MISSIONS INTERSERVICES
DES POLICES DE L'ENVIRONNEMENT
DÉPARTEMENT DU NORD
BILAN 2014**

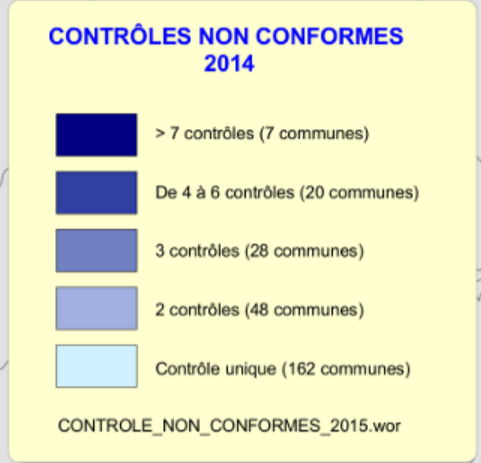


**MISEN NORD - MIPE
IGN BDTOPO
SERVICES DE LA MISEN**

DÉPARTEMENT DE LA SOMME
80

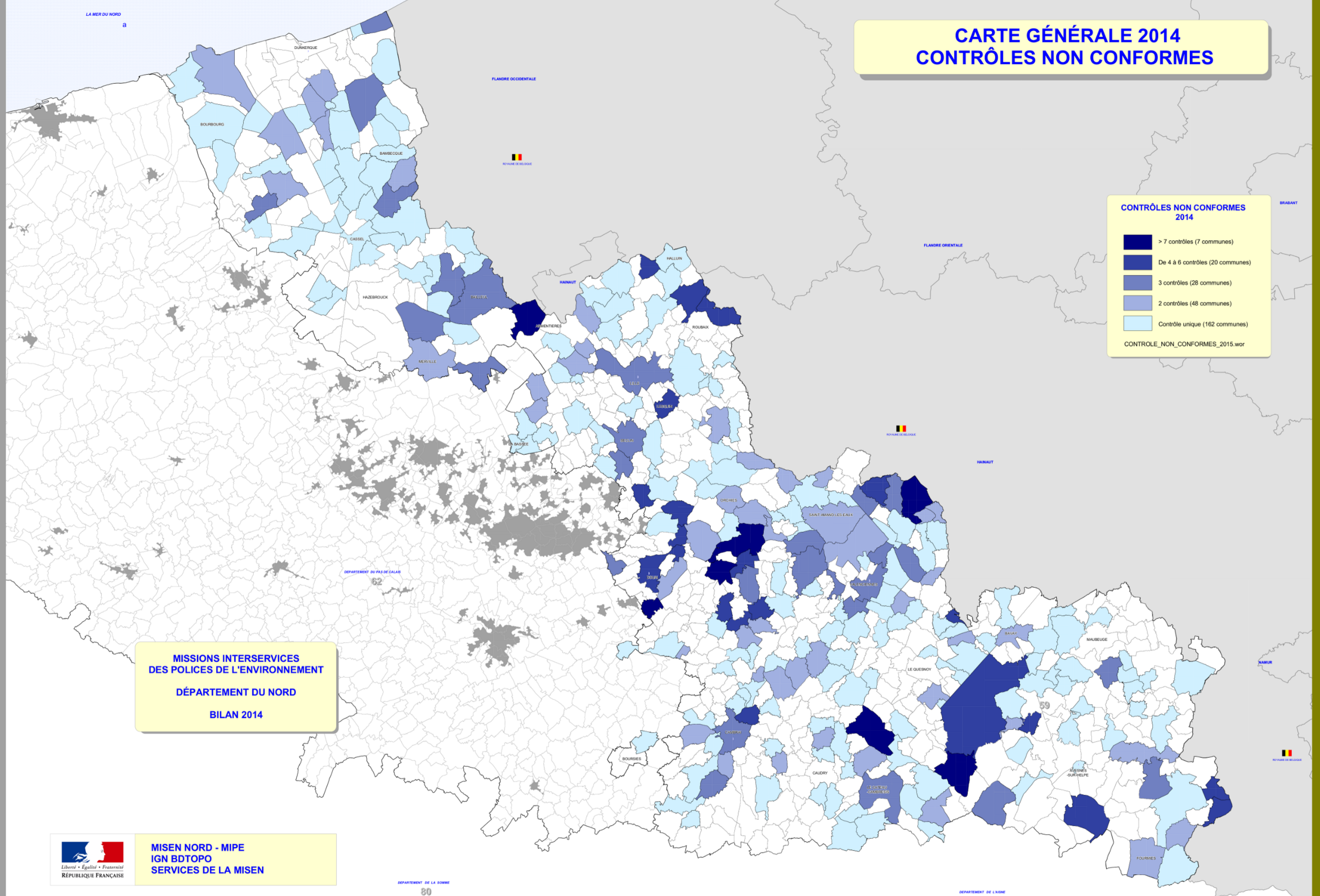
DÉPARTEMENT DE L'Yonne
02

CARTE GÉNÉRALE 2014 CONTRÔLES NON CONFORMES



**MISSIONS INTERSERVICES
DES POLICES DE L'ENVIRONNEMENT
DÉPARTEMENT DU NORD
BILAN 2014**

 **MISEN NORD - MIPE
IGN BDTOPO
SERVICES DE LA MISEN**



DÉPARTEMENT DE LA SOMME
80

DÉPARTEMENT DE L'Yonne
02