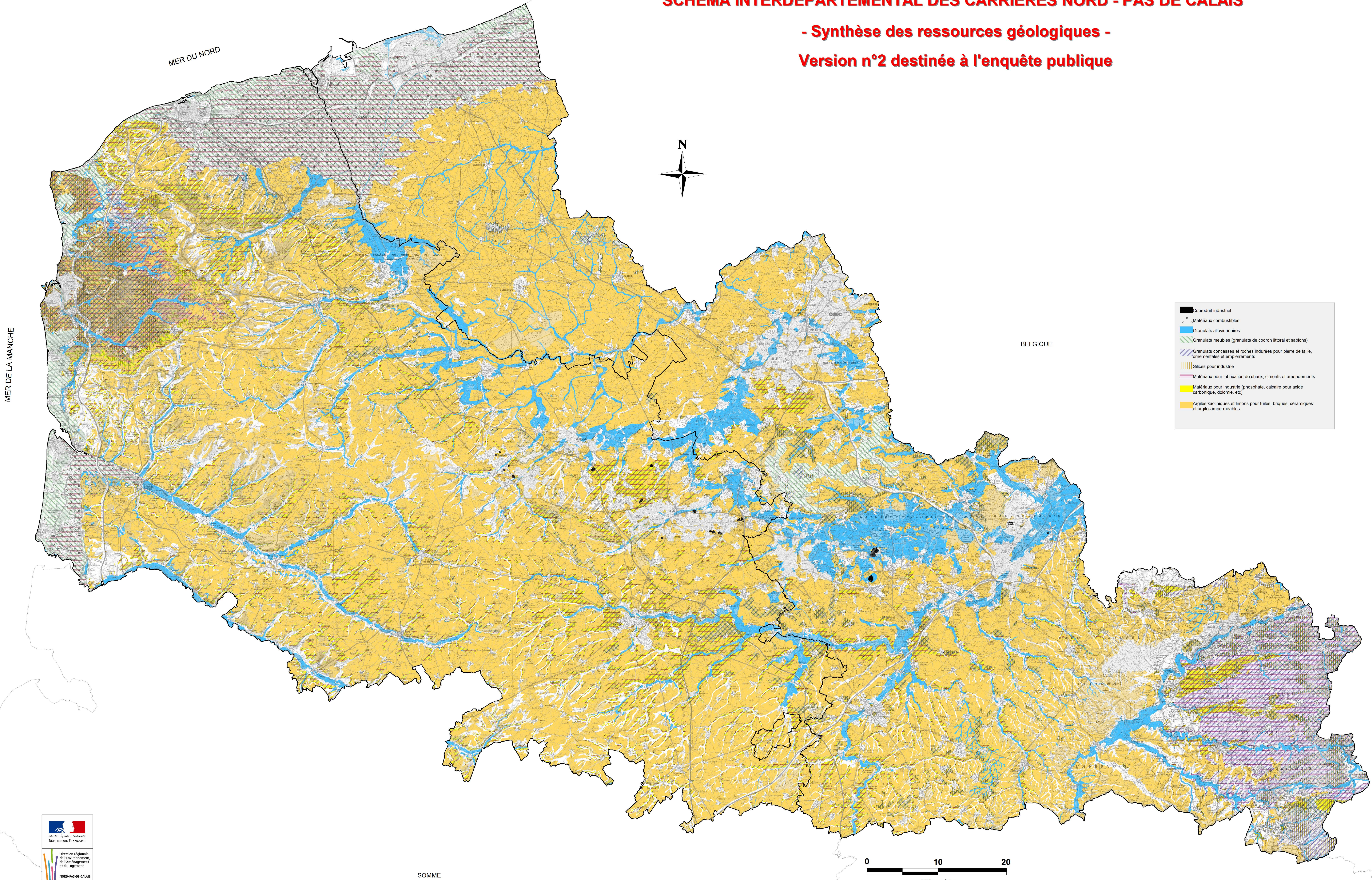


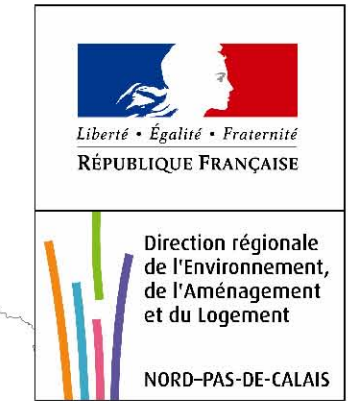
SCHEMA INTERDEPARTEMENTAL DES CARRIERES NORD - PAS DE CALAIS

- Synthèse des ressources géologiques -

Version n°2 destinée à l'enquête publique



- Coproduit industriel
- Matériaux combustibles
- Granulats alluvionnaires
- Granulats meubles (granulats de codron littoral et sabbons)
- Granulats concassés et roches indurées pour pierre de taille, ornementales et empièvements
- Silices pour industrie
- Matériaux pour fabrication de chaux, ciments et amendements
- Matériaux pour industrie (phosphate, calcaire pour acide carbonique, dolomie, etc)
- Argiles kaoliniques et limons pour tuiles, briques, céramiques et argiles imperméables



Source données : BRGM
© IGN BD Cartho

